



merkur

designer pflanzengefäß /  
designer plant pot /  
by cosmos design



# merkur

designer pflanzengefäß by cosmos design

**PRODUKT Broschüre**

# Cosmos

## GESTALTET RAUM FÜR PFLANZEN

Cosmos Design gestaltet individuelle Lösungen, um Pflanzen im Raum zu integrieren. Das Designstudio bietet konzeptionelle Ideen, professionelles Produktdesign und neuartige Raumnutzung abseits von bestehenden Normen. Die Produktgestaltung mit und für Pflanzen steht dabei im Mittelpunkt. Unsere Produkte entstehen in unserer Schweizer Manufaktur, basierend auf langjährigem Wissen und grosser Leidenschaft zum Handwerk.

Cosmos Design hat sich zum Ziel gesetzt, die Natürlichkeit von Pflanzen in hochwertige und innovative Produkte zu integrieren. Als junge Marke baut Cosmos Design auf breitem Fachwissen im Bereich des Produktdesigns auf. Auserwählte Materialien werden in präziser Handarbeit und mit modernster Technologie zu hochwertigen und innovativen Designobjekten verarbeitet. Cosmos Design garantiert gestalterische Professionalität für ein langlebiges und einzigartiges Pflanzenerlebnis.



SCANNEN, UM  
ZUM PRODUKTVIDEO  
ZU GELANGEN

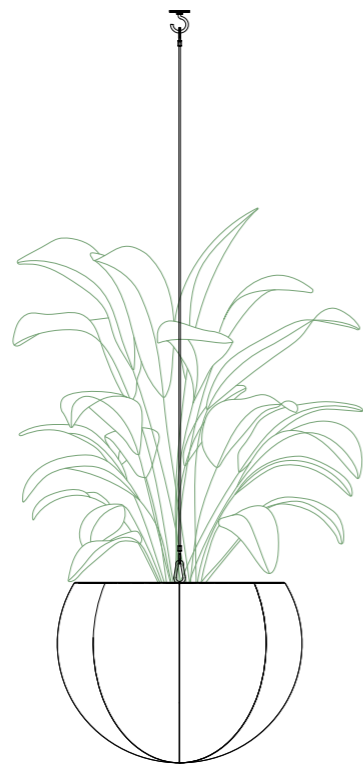


## DAS DESIGNER PFLANZENGEFÄSS FÜR RÄUME MIT CHARAKTER

Innovative Raumbegrünung durch hochwertiges Design. Das hängende Pflanzengefäss Merkur setzt neue Qualitätsstandards für Begrünungslösungen und ermöglicht eine freie Platzierungswahl von Pflanzen im dreidimensionalen Raum. Das innovative Topfsystem eröffnet noch nie dagewesene Gestaltungsmöglichkeiten für Architektur und Innenbegrünung.

Mit Merkur wird die Natur im Raum integriert und lässt diese, auf subtile Art Bestandteil unserer alltäglichen Wahrnehmung werden. Mit einem Durchmesser von 60cm ist Merkur ein Pflanzengefäss für grosse Pflanzen. Als Einzelstück sowie als Ensemble bildet Merkur die Grundlage für ganzheitliche und innovative Begrünungskonzepte.

Das Designer Pflanzengefäss enthält einen wasserdichten Pflanzeinsatz, welcher von einer Leichtbaukonstruktion gehalten und einer hochwertigen Membran aus Naturfilz umhüllt wird. Die Membran ist austauschbar und in verschiedenen Farben erhältlich. Dank des modularen Aufbaus kann die Membranlösung auf individuelle Kundenbedürfnisse angepasst werden.

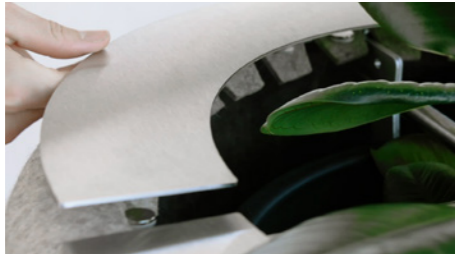




EIN TOPFSYSTEM  
MIT ÜBERZEUGENDEN VORTEILEN



INNOVATIVE  
RAUMNUTZUNG



INDIVIDUELLES  
MEMBRANSYSTEM



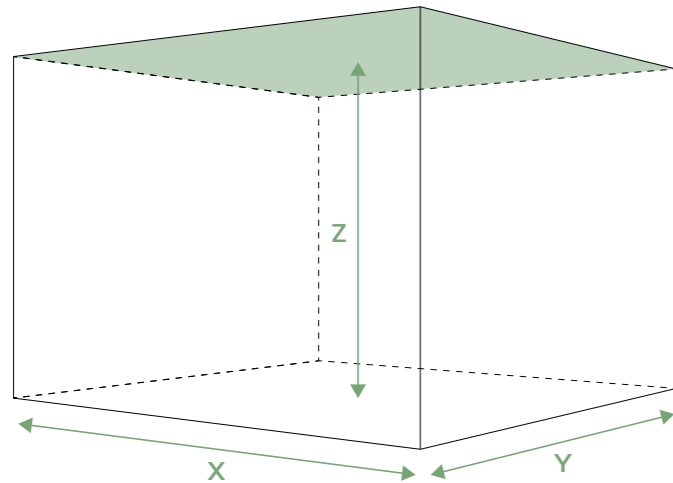
SCHWEIZER  
DESIGN





## INNOVATIVE RAUMNUTZUNG

Merkur ist das erste Pflanzengefäß, welches innovative Raumnutzung mit hochwertigem Design verbindet. Je nach Deckenbeschaffenheit bietet Cosmos Design spezifische Montagelösungen an, um die gewünschte Platzierung zu ermöglichen. Durch die nach Mass angefertigte Aufhängungslänge kann das Pflanzengefäß in unterschiedlicher Höhe platziert werden. Somit erlaubt Merkur individuelle Möglichkeiten in der dreidimensionalen Raumplatzierung und -nutzung. Sei es als einzelnes Pflanzengefäß, als angeordnetes Ensemble oder als raumtrennende Pflanzenwand. Für Merkur sind fast keine (räumlichen) Grenzen gesetzt.



designer pflanzengefäß /  
designer plant pot /  
by cosmos design

merkur









## INDIVIDUELLES MEMBRANSYSTEM

Durch seinen einzigartigen Aufbau verfügt Merkur über ein individuelles Membransystem. Dies eröffnet einen neuen Gestaltungsspielraum für Pflanzgefäße. Die Membran ist in unterschiedlichen Farbausführungen (Standardfarben) erhältlich und austauschbar. Spezialanfertigungen in anderen Farbtönen oder Materialausführungen werden auf Anfrage geprüft und können gegen Aufpreis umgesetzt werden. Die hochwertige Membran besteht aus 100% Naturfilz und entsteht durch leidenschaftliches Handwerk in Europa.



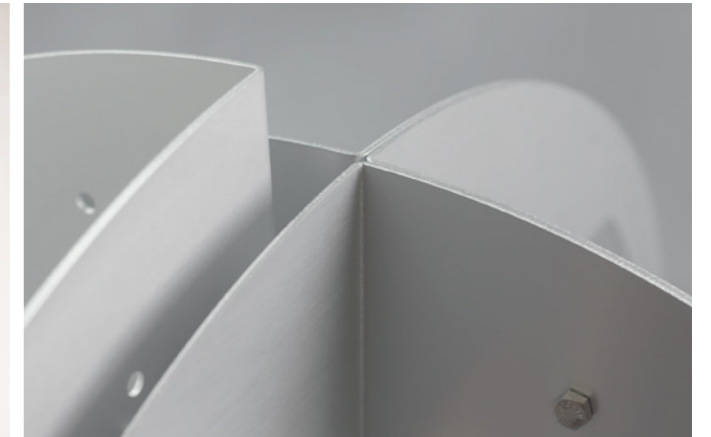


## SCHWEIZER DESIGN

Merkur wurde vom Schweizer Designstudio Cosmos Design entwickelt. Das hochwertige Designprodukt liefert höchste Qualität bei der Materialwahl sowie in der Verarbeitung.

Die Verwendung von eloxiertem Aluminium für federleichte Stabilität, rostfreiem Stahl für langlebige Ästhetik sowie die Verarbeitung von natürlichem, nachhaltigem Filztextil, widerspiegelt das Verständnis von Qualität und Langlebigkeit des Designstudios.

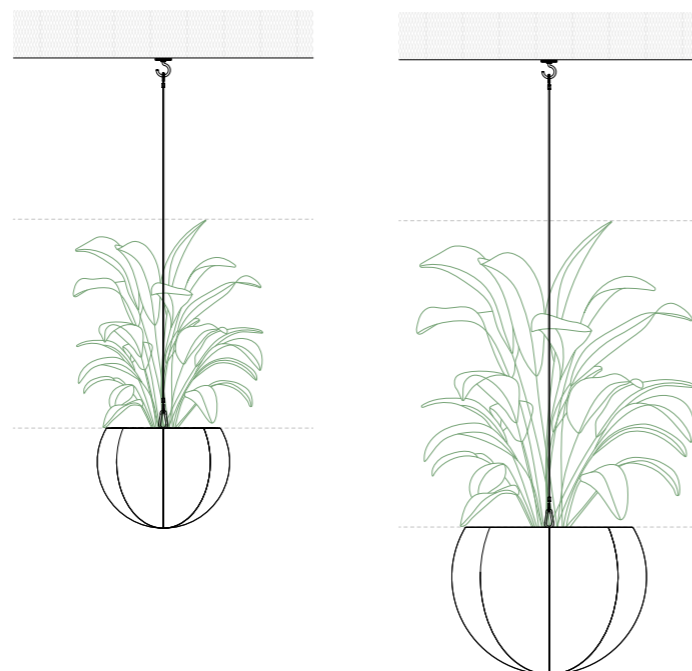
Cosmos Design setzt auf Schweizer Lieferanten und arbeitet mit lokalen Produktionsstätten zusammen. Durch modernste Technologien und jahrelanger Erfahrung in sorgfältigem Handwerk entstehen die einzelnen Bestandteile von Merkur. Diese werden in der hauseigenen Manufaktur von Cosmos Design vollendet und zusammengestellt. Somit garantiert das Designprodukt Merkur Qualität bis ins letzte Detail.





## PRODUKTPLATZIERUNG

Für eine perfekt abgestimmte Integrierung unserer Produkte in den jeweiligen Raum, beraten wir Sie gerne persönlich. In Zusammenarbeit mit unseren spezialisierten Partnern im Bereich der Innenbegrünung und Innenarchitektur erarbeiten wir die passende Raumplatzierung sowie ganzheitliche Raumkonzepte. Basierend auf der Deckenbeschaffenheit vor Ort liefern wir die passende Montagelösung, die durch erfahrene Montagefachkräfte montiert wird. Somit können wir unseren Kunden eine sichere und massgeschneiderte Platzierung garantieren. Wir empfehlen aufgrund des Pflanzenwachstums einen Mindestabstand zur Decke von 50 cm.



### MERKUR 40

Mindestabstand zur Decke 50 cm  
Standardpflanze 60 cm  
Produktdimensionen h 30 cm / ø 40 cm  
Innentopf h 22 cm / ø 26 cm  
Gewicht 4 kg / mit Pflanze 15 kg

### MERKUR 60

Mindestabstand zur Decke 50 cm  
Standardpflanze 90 cm  
Produktdimensionen h 45 cm / ø 60 cm  
Innentopf h 30 cm / ø 35 cm  
Gewicht 7 kg / mit Pflanze 20 kg

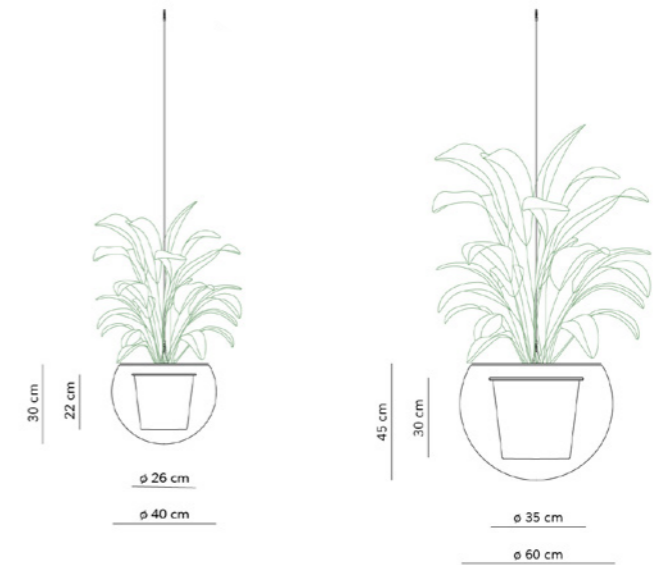
Abbildung mit 3m Deckenhöhe für Gewerberäume.







## TECHNISCHE DATEN



MERKUR 40

MERKUR 60

Dimensionen	Membran Durchmesser	ø cm	40	60
	Membran Höhe	cm	30	45
	Innentopf Durchmesser	ø cm	26	35
	Innentopf Höhe	cm	22	30
	Innentopf Volumen	l	8	20
	Bewässerungseinsatz vorhanden		Nein	Ja
	Bewässerungseinsatz Masse (ø x H)	cm	-	27,5 x 7,5
	Gewicht exkl. Pflanze	kg	4	7
	Gewicht inkl. Pflanze	kg	ca. 15	ca. 20
	Minimaler Deckenabstand	cm	50	50
	Verpackungsmasse (L x B x H)	cm	42 x 42 x 36	62 x 62 x 51
Membran	Standardfarben	steingrau, naturweiss, moosgrün		
	Individuelle Farben	gegen Aufpreis erhältlich		
	Herkunft	Spanien		
	Zuschnitt & Konfektion	Schweiz		
	Brandschutz	schwer entflammbar		
UV-Empfindlichkeit	steingrau: Stufe 6, naturweiss: Stufe 6-7, moosgrün: Stufe 5 Lichtechtheit geprüft nach EN ISO 105-B02:2014, Methode 2			
Aufhängung	Seil Durchmesser	ø mm	3	
	Seil Mindestbruchkraft	kN	4,9	
	Seil Material	verzinkter Stahldraht		
	Seil Länge	in gewünschter Länge konfektioniert		
	Befestigung Decke	Ringmutter, Edelstahl AISI 316		
	Ringmutter Masse (H x D / Gewinde)	mm	36 x 8 / M8	
	Befestigung Gefäss	Karabinerhaken		
Karabinerhaken Masse (H x D)	mm	60 x 6	50 x 5	



## MONTAGE



BETON



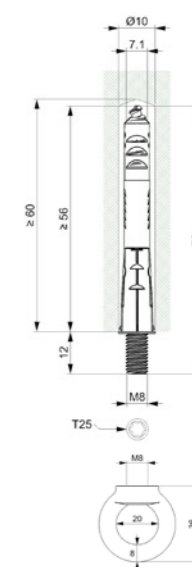
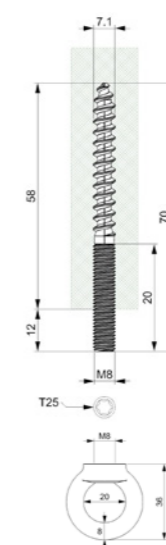
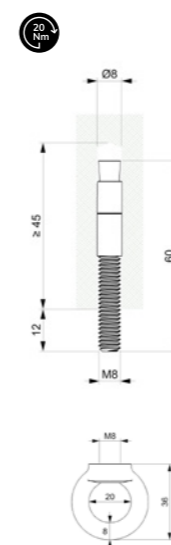
HOLZ



BAUSTOFFE

Beschrieb	Bolzenanker mit Spreizclip	Stockschraube	Stockschraube mit Dübel	
	Stahl galvanisch verzinkt	Stahl verzinkt	Stahl verzinkt / 2-Komponentendübel	
empfohlen für	Beton	Holz	Voll-, Loch- und Plattenbaustoffe (min. Plattendicke: 12,5 mm)	
Antrieb	keiner	T25	T25	
Montage	1. Staubfreies Bohrloch erstellen	1. Holz vorbohren	1. Staubfreies Bohrloch erstellen, Dübel setzen	
	2. Anker einschlagen	2. Stockschraube eindrehen	2. Stockschraube eindrehen	
	3. mit Drehmoment festziehen	3. Ringmutter mit Loctite versiegeln & eindrehen	3. Ringmutter mit Loctite versiegeln & eindrehen	
	4. Ringmutter mit Loctite versiegeln & eindrehen			
Zulassung	ETA-Zulassung  	keine	keine	
Zuglasten	gerissener Beton	3.80 kN	Beton $\geq$ C20/25	2.15 kN
	min. Achsabstand: 35 mm		min. Randabstand: 65 mm	
	min. Randabstand: 40 mm		Vollziegel $\geq$ Mz 12	1.20 kN
	ungerissener Beton	6.70 kN	Kalksandvollstein $\geq$ KS 12	2.20 kN
	min. Achsabstand: 40 mm		Porenbeton $\geq$ PB2, PP2 (G2)	0.20 kN
	min. Randabstand: 40 mm		Porenbeton $\geq$ PB4, PP4 (G4)	0.60 kN
			Hochlochziegel $\geq$ Hlz 12 ( $p \geq 0.9 \text{ kg/dm}^3$ )	0.25 kN
			Kalksandlochstein $\geq$ KSL 12 ( $p \geq 1.6 \text{ kg/dm}^3$ )	0.70 kN
			Gipsbauplatten ( $p \geq 0.9 \text{ kg/dm}^3$ )	0.35 kN
			Gipsfaserplatten 12,5 mm	0.50 kN
			Gipskartonplatten 12,5 mm	0.15 kN
			Gipskartonplatten 2 x 12,5 mm	0.30 kN

Massangaben (mm)





## KONTAKT & HÄNDLER

Weitere Informationen zu unseren Produkten erhalten Sie unter [www.cos-mos.ch/merkur](http://www.cos-mos.ch/merkur) oder bei unseren Händlern. Wir freuen uns auf Ihre Kontaktaufnahme.

### SCHWEIZ

**teo jakob**

**Teo Jakob AG**  
Showroom & Direktverkauf  
Zürich, Genf, Bern  
[www.teojakob.ch](http://www.teojakob.ch)

 **MEER**

**Meer AG**  
Showroom & Direktverkauf  
Weissensteinstrasse 2B | CH-3008 Bern  
[www.meer.ch](http://www.meer.ch)

**hydroplant®**

**Hydroplant AG**  
Objektbegrünung  
Neubrunnenstrasse 50 | CH-8050 Zürich  
[www.hydroplant.ch](http://www.hydroplant.ch)

**creaplant**  
Raum zum Wachsen

**Creaplant AG**  
Objektbegrünung  
Bolacker 5 | CH-4563 Gerlafingen  
[www.creaplant.ch](http://www.creaplant.ch)

### DEUTSCHLAND & ÖSTERREICH

 **hutzel**  
hydrokulturen

**Hutzel Hydrokulturen GmbH**  
Grosshändler & Vertriebspartner  
Niedersachsenstrasse 24 | D-49186 Bad Iburg  
[www.hutzel-hydrokulturen.de](http://www.hutzel-hydrokulturen.de)



Cosmos Design GmbH  
Hohlstrasse 400  
8048 Zürich

+41 44 304 88 08  
info@cos-mos.ch  
www.cos-mos.ch